

Kunta: Tampere no 837

K.osa/Kylä: no 602

Tila: r:no: 1:407

Teollisuustie, uusi antennipylväs

h=+42,0m

z=+116,8m (maanpinnan korkeus merenpinnasta, korkeusjärjestelmä N2000)

Maston keskipiste maastokartan tarkkuudella

N/p

E/i

6822311.4513

24477836.8153

ETRS-GK24

6824276.094

318250.837

ETRS-TM35FIN

6827139.966

3318347.480

KKJ yhteiskoordinaatisto (YKJ)

np1 GK24

6822315.0614

24477832.1794

np2 GK24

6822305.2605

24477833.5761

ASEMAKAAVAMÄÄRÄYKSET

T-10 Teollisuus- ja varistorakennusten korttelialue.

K.osa/Kylä 602	Kortti/Tila 1	Tontti/Rn:o 407	Viranomaisen merkintöjä varten			
Rakennustoimenpide UUDISRAKENNUS / ERILLISLAITE	Piirustuslaji PÄÄPIIRUSTUS	No 1 (3)	Korkeus- ja koord. järjestelmä N2000 / ETRS-GK22			
Rakennuskohteen nimi ja osoite Matkaviestintukiasema	Piirustuksen sisältö ASEMAPIIRROS	Mittakaavat 1:750 1:175 tuloste 840x297				
Teollisuustie 33330 Tampere	Suunnitteluala ARK	Työn n:o	Piir. n:o 01	Muutos		
Pääsuunnittelija DNA Tower Finland Oy, RI Jouni Koskenkangas	Kohteen suunnittelunus DNA Tower Finland Oy / Teollisuustie (Tuohikorventie)					
Suunnittelija Rejlers Finland Oy, RI Tero Venäläinen	Pvm 3.6.24					

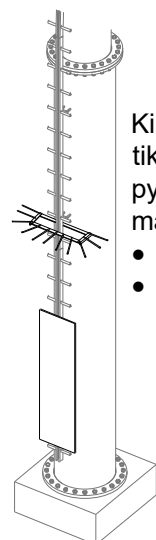
Riippuen eri pylvästoimittajien mallista:
Ristikko-osien muoto on neliö ja sivun pituus vaihtelee noin 500 - 700 mm välillä.
Putkiosien halkaisija vaihtelee noin 700 - 900 mm välillä.

Pylvästoimittajan rakennesuunnittelija mitoittaa ja suunnittelee pylvään rakenteen tarkemmin rakennepiirustuksessaan.

Väri, pylvään ristikko- ja putkiosat, kiipeilytikas ja kiipeilyesteet:
- sinkitty (väri "vaalea harmaa, sinkitty")



Värit, laitesuojakoppi:
- kts. tarkempi väriyysuunnitelma laitesuojakopin omasta julkisivupiirustuksesta
- RR23 tumma harmaa

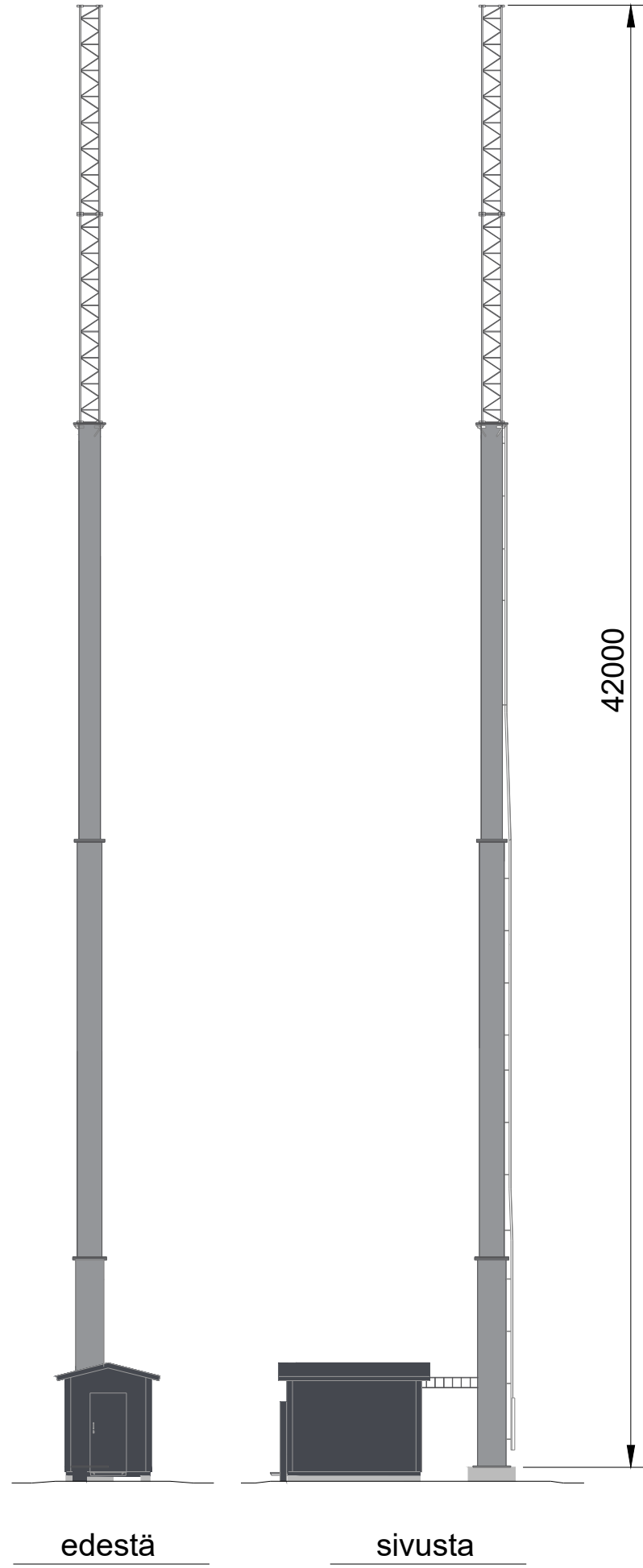


Kiipeilyesteet tikkaaseen (2 kpl) pylvästoimittajan malliston mukaan:

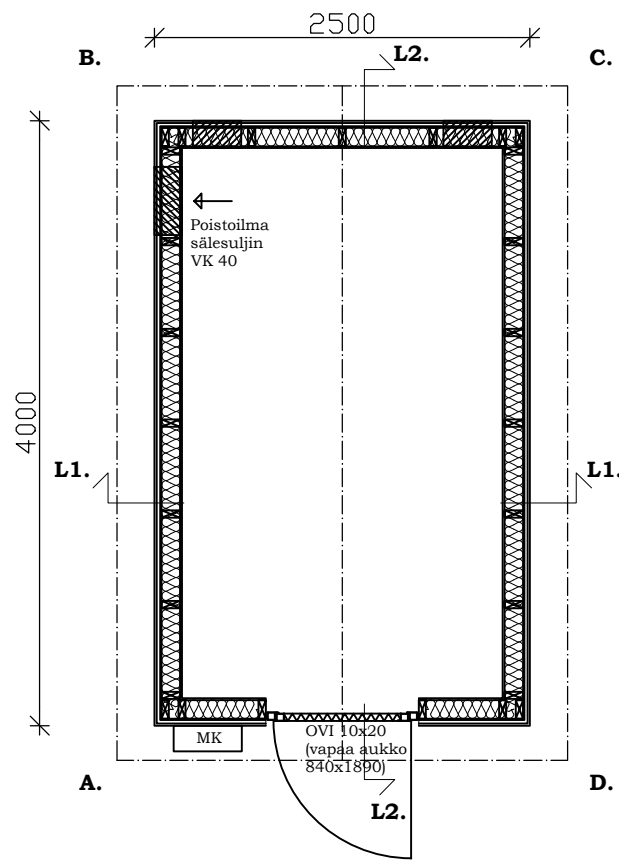
- piikkieste
- ja levy

1:75

Tulostetut värisävyt voivat tulostusteknisistä syistä poiketa hieman oikeasta sävystä.



K.osa/Kylä 602	Kortt./Tila 1	Tontti/Rn:o 407	Viranomaisen merkintöjä varten	
Rakennustoimenpide UUDISRAKENNUS / ERILLISLAITE			Piirustuslaji PÄÄPIIRUSTUS	No 2 (3)
Rakennuskohteen nimi ja osoite Matkaviestintukiasema			Korkeus- ja koord. järjestelmä N2000 / ETRS-GK24	
Teollisuustie 33330 Tampere			Piirustuksen sisältö JULKISIVUPIIRUSTUS	Mittakaavat 1:175
			Masto tuloste 420x297	
 DNA Tower Finland Oy PL 10, 01044 DNA www.dna.fi		Suunnittelualue ARK	Työn n:o	Piir. n:o 01
Pääsuunnittelija DNA Tower Finland Oy, RI Jouni Koskenkangas			Kohteen suunnittelutunnus DNA Tower Finland Oy / Teollisuustie (Tuohikorventie)	
Suunnittelija Rejlers Finland Oy, DI Tero Venäläinen			Pvm 29.10.2024	
			 www.rejlers.fi	



ALAPOHJA U-ARVO 0,29 W/m²K
(Max lattiakuorma 1500kg/m²)

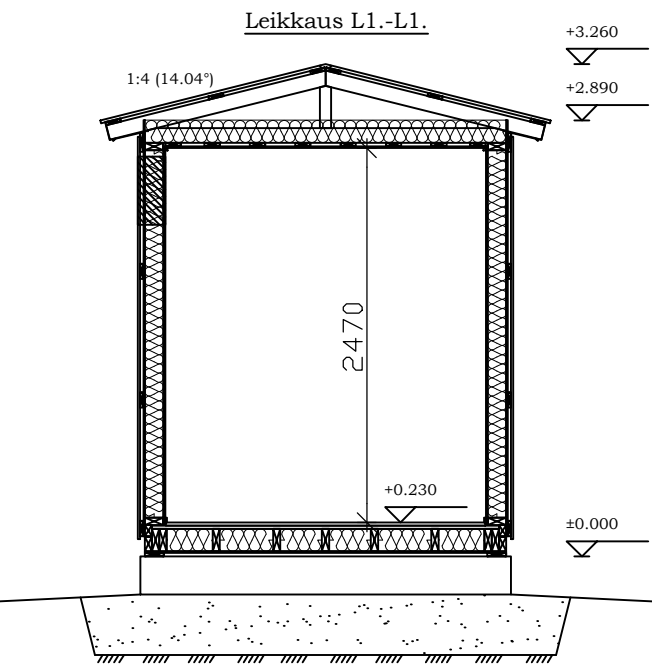
PERUSTUSPALKKI
PAINEKYLLÄSTETTY LAUTA
VANERI
ERISTYS 150mm (RUNKO 48x148 k400)
TERVAPAPERI
LATTIALEVY VANERI 21mm
LATTIALEVY OSB3 22mm
MUOVIMATTO

ULKOSEINÄ U-ARVO 0,29 W/m²K

PELTI (RUUKKI T15-115V-1134)
TUULETURAKO (NAULAUSRIMA)
TUULENSUOJALEVY
ERISTYS 125mm (RUNKO 48x123 k600)
HÖYRYNSULKU
MELAMIINIPINTAINEN LASTULEVY 12mm

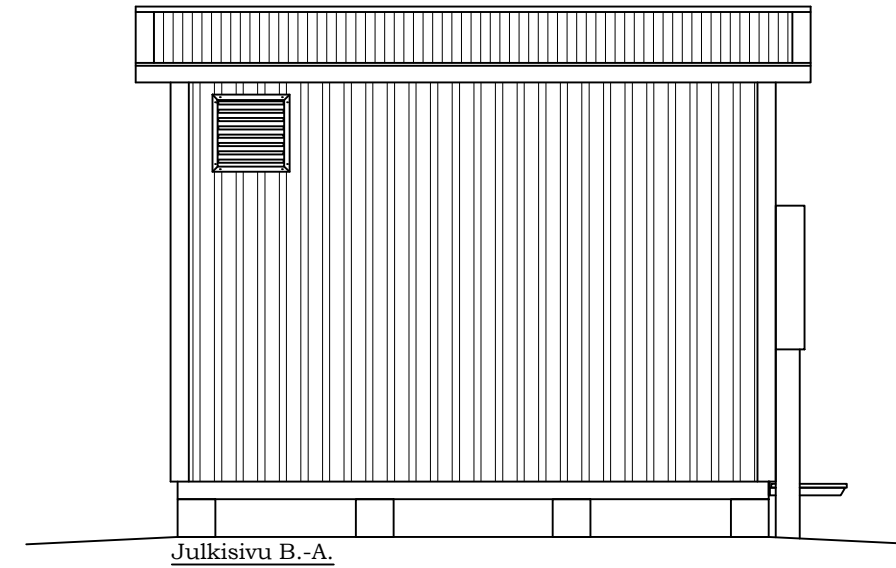
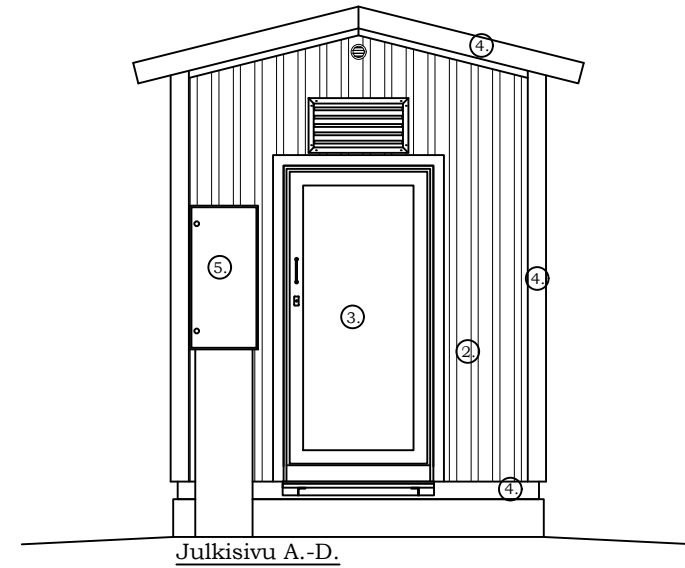
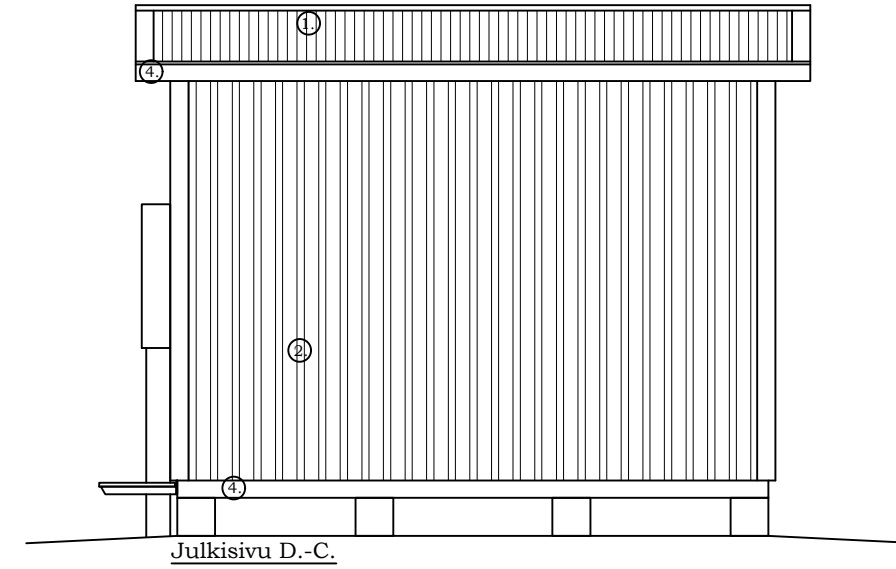
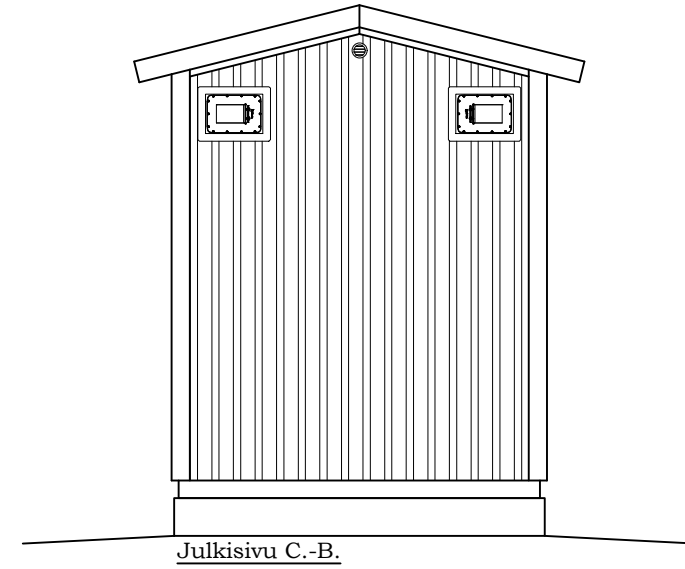
YLÄPOHJA U-ARVO 0,26W/m²K

PELTI (RUUKKI T20-30W-1090)
RUOTEET
ALUSKATE
ERISTYS 150mm (NR-RISTIKKO k900)
HÖYRYNSULKU
HARVALAUDOITUS
MELAMIINIPINTAINEN LASTULEVY 12mm



PINTA-ALA 10.0 m²
TILAVUUS 28.6 m³

PALOLUOKKA P3



- | | |
|-----------------------------|-------------------------|
| 1. KATTOPELTI T20-30W-1090 | VÄRI RR23 Tumman harmaa |
| 2. SEINÄPELTI T15-115V-1134 | VÄRI RR23 Tumman harmaa |
| 3. TERÄSOVI | VÄRI RR23 Tumman harmaa |
| 4. PELTILISTAT | VÄRI RR23 Tumman harmaa |
| 5. SÄHKÖKESKUS | VÄRI RR23 Tumman harmaa |

DNA Tower Finland Oy

K.osa/Kylä 602	Kortti/Tila 1	Tontti/Rn:o 407	Viranomaisen merkintöjä varten	
Rakennustoimenpide UUDISRAKENNUS / ERILLISLAITE			Piirustuslaji PÄÄPIIRUSTUS	No 3 (3)
Rakennuskohteen nimi ja osoite Matkaviestintukiasema			Piirustuksen sisältö JULKISIVUPIIRUSTUS Laitetila	Mittakaavat 1:50 tuloste 630x297
Teollisuustie 33330 Tampere		Suunnitteluala ARK	Työn n:o	Piir. n:o 01
Pääsuunnittelija DNA Tower Finland Oy, RI Jouni Koskenkangas			Kohteen suunnittelutunnus DNA Tower Finland Oy / Teollisuustie (Tuohikorventie)	
Suunnittelija Rejlers Finland Oy, DI Tero Venäläinen		Pvm 29.10.2024		Muutos

REJLERS
www.rejlers.fi